

# EMAS-ERFA

---

voestalpine Stahl GmbH

03. April 2019

# STEEL DIVISION GESELLSCHAFTEN



# STEEL DIVISION ZERTIFIKATE

---



## EMAS

Eco-Management and Audit  
Scheme

## ISO 9001

Anforderungen an das  
Qualitätsmanagement

## IATF 16949

Qualitätsmanagementsystem  
für die Automobilindustrie

## ISO 14001

Anforderungen an das  
Umweltmanagementsystem

## OHSAS 18001

Zertifizierung Arbeitnehmerschutz

# STEEL DIVISION

## ECKDATEN

---



seit 2000 im EMAS Register

AT-000216



9 Gesellschaften EMAS validiert

am Standort Linz und Steyrling



11.020

Beschäftigte

(Stand: GJ 2017/18)

# STEEL DIVISION

## UMWELTSCHWERPUNKTE



### Klimaschutz

- » Einsatz bester und modernster Technologien
- » Entwicklung klimaschonenderer Produktionstechnologien sowie umweltverträglicheren Produkten und Anwendungen (Energie, Mobilität, ...)



### Wasser-/Luftreinhaltung

- » Optimierung des Ressourceneinsatzes
- » Anwendung prozessintegrierter und end-of-pipe Maßnahmen zur Emissionsreduktion nach dem modernsten Stand der Technik
- » Regelmäßige interne und externe Emissions- und Immissionsüberwachung



### Energie

- » Laufende Verbesserung von Prozessen zur Energieeinsparung
- » Weitgehende Strom-Eigenversorgung der Stahlproduktion durch Verwertung von Prozessabgasen im werkseigenen Kraftwerk



### Abfall- und Kreislaufwirtschaft

- » Circular Economy
- » Entwicklung neuer Verwertungsmöglichkeiten und -technologien
- » Nutzung von Abfällen und Reststoffen im Produktionsprozess

# STEEL DIVISION

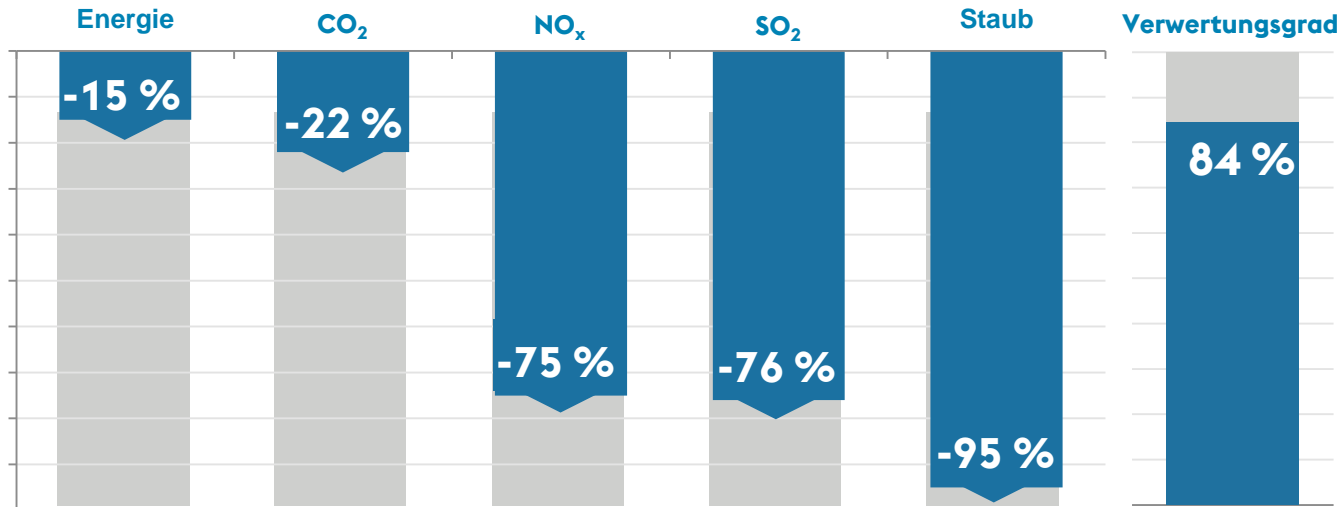
## UMWELT

### Spezifische Reduktion

Reduktion (je t Rohstahl)  
über die letzten  
~ 3 Jahrzehnte

### Verwertungsgrad

(interne und externe  
Verwertung von Abfällen  
und Reststoffen am  
Standort Linz)



1,7 Mrd. EUR

Umweltaufwendungen in den letzten 10 Jahren

voestalpine Steel Division

voestalpine

ONE STEP AHEAD.

# STEEL DIVISION

## UMWELTMASSNAHMEN

---



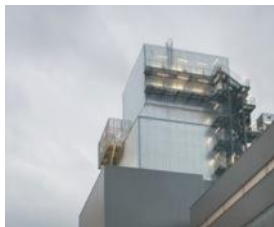
### MEROS

Maximised Emission Reduction of Sintering ist eine innovative Anlage zur Trockenabgasreinigung der Sinterabgase, die den Stand der Technik neu definiert.



### Umweltschonende Mobilität

Stufenweise Umstellung von diesel- auf elektrobetriebene Stapler zur CO<sub>2</sub>-Reduktion und optimalen Energieeffizienz.



### DeNO<sub>x</sub>-Anlage

Inbetriebnahme der DeNO<sub>x</sub>-Anlage zur Entstickung der Sinterabgase erfolgte Ende 2012. Reduktion der NO<sub>x</sub>-Emissionen um ca. 500 t/Jahr.



### Kombinierter Transport

Forcierung der Verlagerung des Transportes von LKW auf Bahn durch den Einsatz des kombinierten Verkehrs.

# STEEL DIVISION

## UMWELTMASSNAHMEN



### Abfall- und Kreislaufwirtschaft

Erhöhung der Ressourceneffizienz durch Verwertung von intern und extern anfallenden Produkten, Reststoffen und Abfällen.



### Inbetriebnahme Tiegelgasgasometer

Ermöglicht gemeinsam mit dem Kraftwerk, die anfallenden Kuppelprodukte noch besser zu nutzen und Abfackelverluste zu reduzieren.



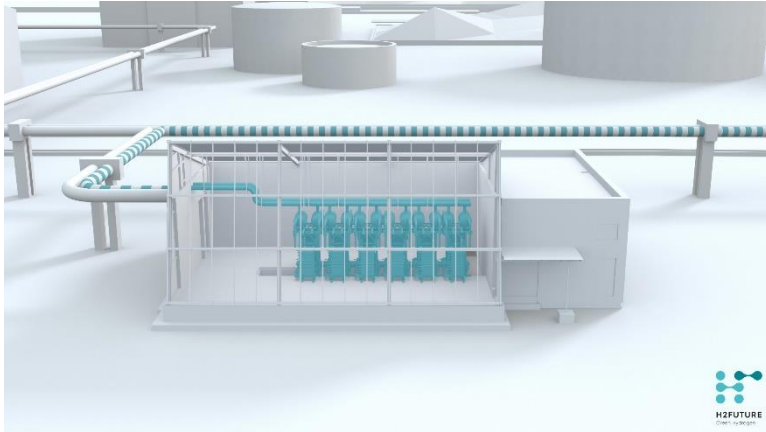


# STEEL DIVISION

## INNOVATIONSSCHWERPUNKTE



### Energie



voestalpine errichtet am Standort Linz die weltgrößte Pilotanlage zur Erzeugung von „grünem“ Wasserstoff aus erneuerbarer Energie. Ziel ist es, die Einsatzmöglichkeiten von Wasserstoff in der Stahlerzeugung zu erforschen.



### F&E der voestalpine

# STEEL DIVISION STANDORT LINZ



# VIELEN DANK!

---

Martina Schubert

T. +43/50304/15 2715

[martina.schubert@voestalpine.com](mailto:martina.schubert@voestalpine.com)