

# **Neue Fördermöglichkeiten in klimaaktiv mobil**

## **Für Mobilitätsmaßnahmen im Tourismus- und Freizeitbereich**

**7. Tourismusmobilitätstag „Nachhaltige Mobilität im Tourismus –  
Erfahrungen und Ergebnisse aus EU-kofinanzierten Projekten“, 7.10.2020**

Ing. Marc Steinscherer BSc / DI<sup>in</sup> Christine Zehetgruber  
komobile w7 GmbH

## KLIMAAKTIV MOBIL: DIE KLIMASCHUTZINITIATIVE

**BAUEN &  
SANIEREN**



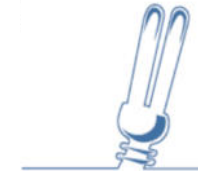
**ERNEUERBARE  
ENERGIE**



**MOBILITÄT**



**ENERGIE SPAREN**



### Mobilitätsmanagement für

- Betriebe, Bauträger und Flottenbetreiber
- **Regionen, Städte und Gemeinden**
- **Tourismus und Freizeit**
- Kinder, Eltern und Schulen
- Sprintsparinitiative

**Beratung**  
**Förderung**  
**Motivation**  
**Auszeichnung**  
**Ausbildung**

**11.600 klimaaktiv mobil  
Projekte sparen  
> 500.000 t CO<sub>2</sub>/Jahr**

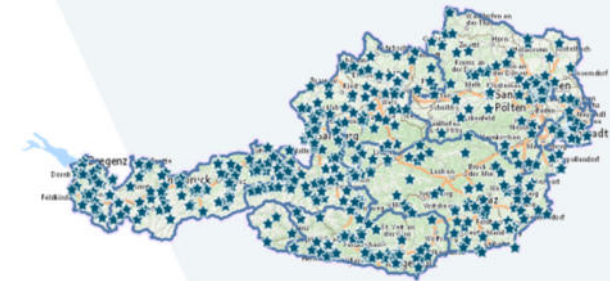
# Als klimaaktiv mobil Projektpartner nutzen Sie kostenlos...

- ✓ persönliche kostenlose Beratung zur Weiterentwicklung von Projektideen



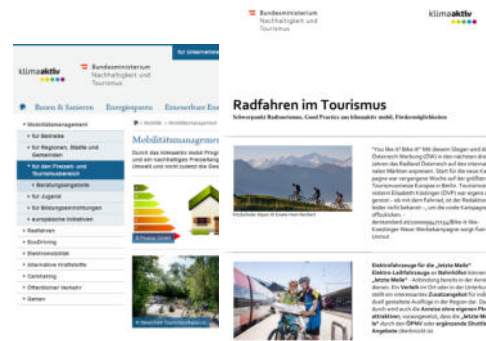
- ✓ Ermittlung des CO<sub>2</sub>-Einsparungspotenzials

- ✓ Vernetzung mit anderen klimaaktiv mobil Partnern



- ✓ Info über Fördermöglichkeiten, Unterstützung bei Förderantrag

- ✓ Öffentlichkeitsarbeit



- ✓ Auszeichnungen



## SCHWERPUNKTE TOURISMUSMOBILITÄT

### ○ Mobilität vor Ort

Wander- und Skibusse, Bahnhofshuttle, (E-)Carsharing, Integrierte Ticketlösungen

### ○ Radverkehr im Tourismus

Radinfrastruktur, Verleihsysteme mit (E-)Fahrrädern, Radmarketing

### ○ Sanfte Mobilität für Events

Bewerbung der Anreise mit ÖPNV oder Fahrrad, Kombitickets, Shuttlebusse

### ○ Information und Bewusstseinsbildung

Bewusstseinsbildung und Marketing für klimafreundliche/s Reisen und Freizeitmobilität, Mobilitätsbeauftragte direkt vor Ort

# ÜBERBLICK FÖRDERUNGEN

## klimaaktiv mobil

**Mobilitätsmanagement** (Einreichung bis 26.02.2021)

*NEU seit 1.7.!*

**Radinfrastruktur** (Einreichung bis 26.02.2021)

*Ergänzungen seit 1.7.!*

**E-Mobilitätsoffensive** (Einreichung bis 31.12.2020)

## FÖRDERUNGEN MOBILITÄTSMANAGEMENT

### klimaaktiv mobil

**Förderfähige Kosten:** Investitionen und Betriebskosten für 3 Jahre von Mobilitätsmaßnahmen, die nachweislich zur Reduktion von Emissionen beitragen

**Förderungssatz:** 20% der Nettokosten, Zuschlagsmöglichkeiten (max. +10%):

- +5% Förderbonus bei der Kombination von zwei Maßnahmen
- +5% Förderbonus für bewusstseinsbildende Maßnahmen
- +5% Förderbonus bei Einbeziehung weiterer Gebietskörperschaften

**Maximale Förderung:** 600 EUR je jährlich eingesparte Tonne CO<sub>2</sub>

## **FÖRDERUNGEN RADINFRASTRUKTUR** **klimaaktiv mobil**

**NEU seit 1.7.2020!**

**Förderungssatz:** 20% der förderfähigen Kosten  
40% der förderfähigen Kosten bei  
**Radschnellverbindungen**

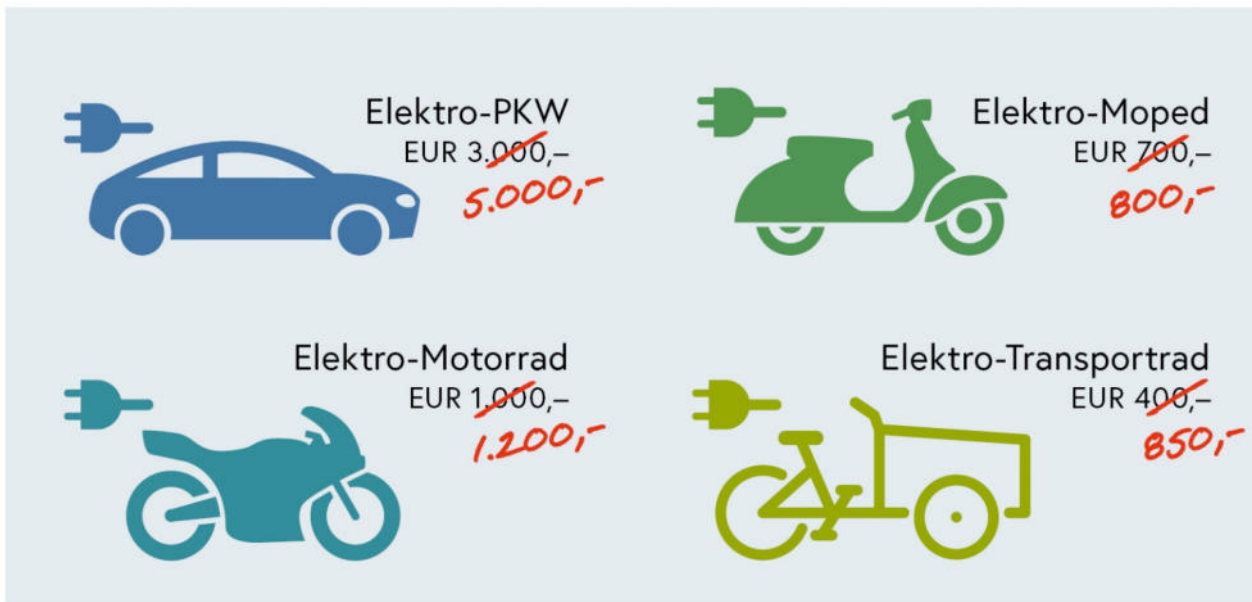
Zuschlagsmöglichkeiten (max. +10%):

- +5% Förderbonus bei der Kombination von zwei Maßnahmen
- +5% Förderbonus für bewusstseinsbildende Maßnahmen
- +5% Förderbonus bei Einbeziehung weiterer Gebietskörperschaften

**Maximale Förderung:** 1.800 Euro pro jährlich eingesparter Tonne CO<sub>2</sub> und weiteren 6 Euro pro jährlich verlagertem PKW-Kilometer

## ÜBERBLICK E-Mobilitätsoffensive

### E-Mobilitätsförderung 2020





## E-LADEINFRASTRUKTUR



| E-Ladeinfrastruktur   | Förderung pro Ladestelle |
|---|--------------------------|
| <b>Normalladen an Wallbox oder Standsäule</b> mit Wechselstrom bis 3,7 kW (230V, 16A) Abgabeleistung                          | € 300,--                 |
| <b>Normalladen an Wallbox</b> mit Wechselstrom von mehr als 3,7 kW bis 22 kW (400V, 32A) Abgabeleistung                       | € 300,--                 |
| <b>Normalladen an Standsäule</b> mit Wechselstrom von mehr als 3,7 kW bis 22 kW (400V, 32A) Abgabeleistung                    | € 1.500,--               |
| <b>Beschleunigtes Laden</b> mit Wechselstrom oder Gleichstrom von mehr als 22 kW bis 43 kW (400V, 63A) Abgabeleistung         | € 3.000,--               |
| <b>Schnellladen</b> mit Wechselstrom von mehr als 43 kW oder Gleichstrom von $\geq 50$ kW (500V, $\geq 125$ A) Abgabeleistung | € 15.000,--              |

Voraussetzung: 100% Strom aus erneuerbaren Energieträgern, Ladestelle muss öffentlich zugänglich und einen nicht diskriminierenden Zugang haben.

Die Förderung ist mit 30% der förderungsfähigen Kosten begrenzt.

# FÖRDERUNGEN RADINFRASTRUKTUR IM LÄNDLICHEN RAUM

## klimaaktiv mobil & ELER-Kofinanzierung

### Voraussetzungen:

- Gemeinde im **ländlichen Raum**: < 30.000 Einw. bzw. < 150 EW/km<sup>2</sup>
- **Investitionskosten < 2,5 Mio. € netto**
- Erfüllung **ELER-Auswahlkriterien**: [www.umweltfoerderung.at](http://www.umweltfoerderung.at)

**Förderungssatz: 40% der förderfähigen Kosten** (bei nicht-wettbewerbsrelevanten Vorhaben)

Zuschlagsmöglichkeiten (max. +10%):

- +5% Förderbonus bei der Kombination von zwei Maßnahmen
- +5% Förderbonus für bewusstseinsbildende Maßnahmen
- +5% Förderbonus bei Einbeziehung weiterer Gebietskörperschaften

## Infomaterialien

- Leitfaden Förderungen  
<https://www.umweltfoerderung.at/betriebe/mobilitaetsmanagement.html>
- Leporello
- Postkarten



Wien, Juli 2020



# Anleitung für PraktikerInnen (Neuaufgabe 10/2020)

## „Wie wird meine Tourismusdestination nachhaltig mobil?“



1. Warum sanfte Mobilität im Tourismus?
2. Handlungsfelder sanfte Mobilität
3. Schlüsselfaktoren für das Mobilitätsverhalten
4. Schritte zur sanften Mobilität
5. Bausteine der sanften Mobilität
6. Kontakte
7. Checklisten

Online unter [www.bmk.gv.at](http://www.bmk.gv.at)  
und kostenlos bestellbar bei  
Tourismus-Servicestelle  
Tel.: (+43) 1/71100-605597  
E-Mail: [tourism@bmlrt.gv.at](mailto:tourism@bmlrt.gv.at)

**CZ2**

Sofern Anfang nächste Woche publiziert! Bestellmöglichkeit noch abklären

CZ; 01.10.2020

## Danke für die Aufmerksamkeit!

### **Beratungsprogramm „Innovative klimafreundliche Mobilität für Regionen, Städte und Gemeinden“**

**Kontakt:**

DI Helmut KOCH, DI Anna KÖNIG, MSc Daniela HIRLÄNGER

Tel: 07612 / 70911

E-Mail: [mobilitaetsmanagement@komobile.at](mailto:mobilitaetsmanagement@komobile.at)

<https://www.klimaaktiv.at/mobilitaet/mobilitaetsmanagem/kommunalregional.html>

### **Beratungsprogramm „Mobilitätsmanagement für Tourismus und Freizeit“**

**Kontakt:**

DI Dr. Romain MOLITOR, DI Christine ZEHETGRUBER, Ing. Marc STEINSCHERER BSc.

Tel: 01 / 89 00 681

E-Mail: [freizeit.mobil@komobile.at](mailto:freizeit.mobil@komobile.at)

[www.klimaaktivmobil.at/freizeit](http://www.klimaaktivmobil.at/freizeit)