

Beispiele



Nachhaltige Mobilität & Tourismus
Mit Fördermitteln aus LEADER und IINTERREG

Mögliche Themenbereiche

Infrastrukturelles Angebot
verbessern



Interreg



Strategische Betreuung des
Themas Mobilität

Netzwerkarbeit +
Bewusstseinsbildung

Koordination Mobilitätsmanagement ÖPNV

Was wurde gefördert:

Personalressourcen für das Thema Mobilität in der Region
über einen Zeitraum von 3 Jahren

Tätigkeiten

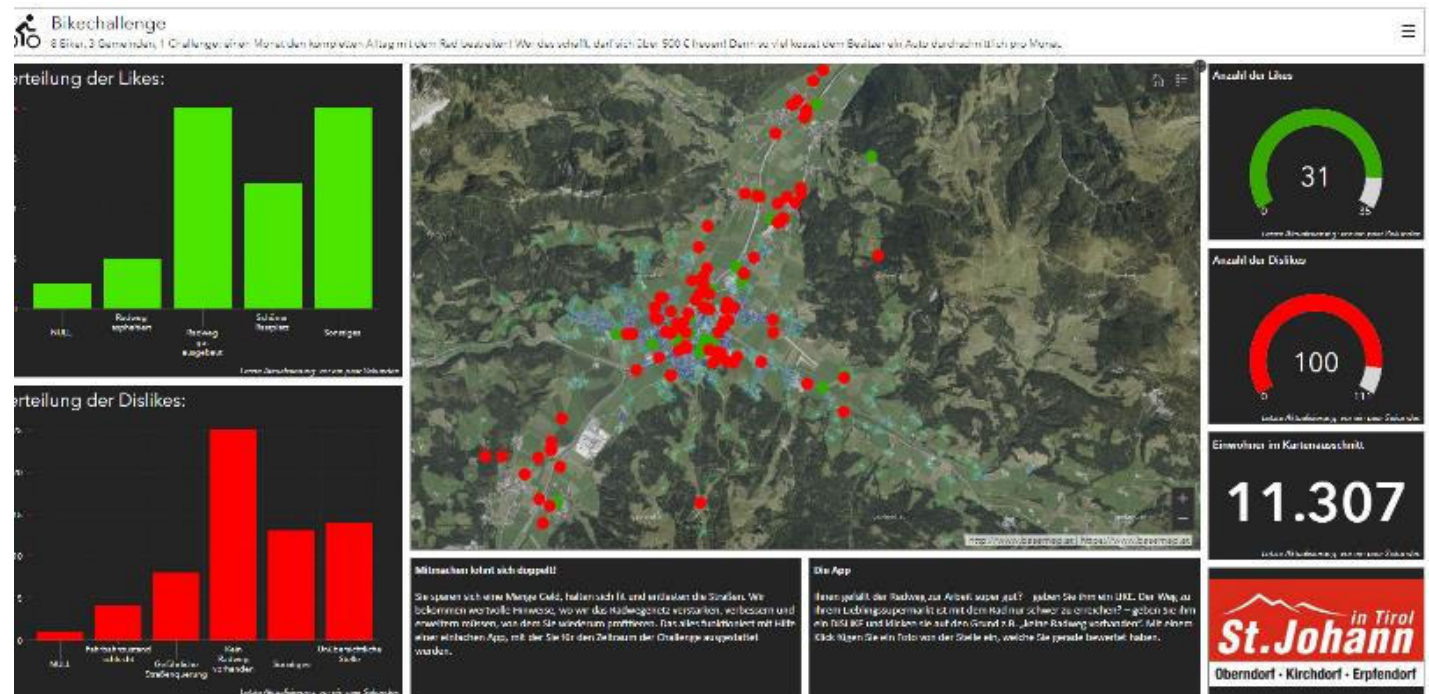
- Koordination der Neuausschreibung inkl. Einbindung der touristisch wichtigen Mobilitätsthemen (Skibus, Last Mile, Bahnhofanbindung etc.)
- Teilnahme und Unterstützung bei Mobilität-Workshops sowie der Erarbeitung einer Mobilitätsstrategie
- Unterstützung bei Förderanträgen (e-Ladetankstellen, Radwege, ...) und zu allen aufkommenden Fragen bezüglich Mobilität

LINIENNETZPLAN REGION PILLERSEETAL NEU



Volumen: EUR 120.000; Förderung 70% LEADER

Radchallenge



Volumen: EUR 5.000
Förderung 60% LEADER

- 8 BürgerInnen aus den 3 Gemeinden fahren für 4 Wochen alle Alltags- und Freizeitwege mit dem Fahrrad
- Die Hinweise werden von den RadlerInnen über eine App mit Verortung auf einem Lageplan, einem Foto und Kommentar eingepflegt. Es können dabei Likes & Dislikes vergeben werden.
- Ziel ist es, möglichst viele Informationen zum Zustand der Radwege und -infrastruktur zu bekommen sowie Erkenntnisse zur Radfreundlichkeit der Region gewonnen werden



LAST MILE

Interreg Europe

- 7 Partnerregionen aus 7 verschiedenen europäischen Ländern
- Fokus: nachhaltige Mobilität für die letzte Meile in Tourismusregionen
- Erfahrungsaustausch zu flexiblen Mobilitätssystemen für den Tourismus und die lokale Bevölkerung
- der Fokus liegt dabei vor allem auf der Entwicklung von bedarfsorientierten Mobilitätslösungen, die sich an den Bedürfnissen und Wünschen von potentiellen Nutzern orientieren
- der Austausch von ‚Best practice‘-Beispielen innerhalb der Projektpartner und der jeweiligen Regionen, soll durch Know-how- und Ideentransfer dazu beitragen, die Situation hinsichtlich nachhaltiger Mobilität zu verbessern

Volumen: EUR 1,6 Mio (davon 230.000 in Osttirol); Förderung 80% INTERREG



Nachtbus Hochsteiermark

- Seit März 2015

Der Fahrplan und die Haltestellen wurden entsprechend den Wünschen der Jugendlichen erstellt. Handy-App, welche die Jugendlichen bzw. die Fahrgäste dabei unterstützt, schnell die nächste Haltestelle mit der zugehörigen Abfahrtszeit zu finden.

- Auffällige Marketingmaßnahmen:

- Kinospot
- eine großformatige und unübersehbare Busbeklebung
- ein Crash Car, das zeigt, was passiert, wenn man alkoholisiert Auto fährt
- Beklebung von Bushaltestellen

sowie bedruckte Sitzsäcke für Indoor und bedruckte Liegestühle für den Outdoor-Bereich.

Darüber hinaus wird eine verstärkte Kooperation mit den Gastronomiebetrieben angestrebt.



Volumen: EUR 55.000; Förderung 80% LEADER

E-bike Destination Osttirol

- Erstellung einer Strategie unter breiter Einbindung der Bevölkerung
- Umsetzung der Strategie mit folgenden Maßnahmen:
 - Flächendeckende Ladeinfrastruktur (ca. 50 Stationen)
 - Marketing für E-Bike Destination
 - Zertifizierte Partnerbetriebe
 - Regionales Verleihsystem aufbauen

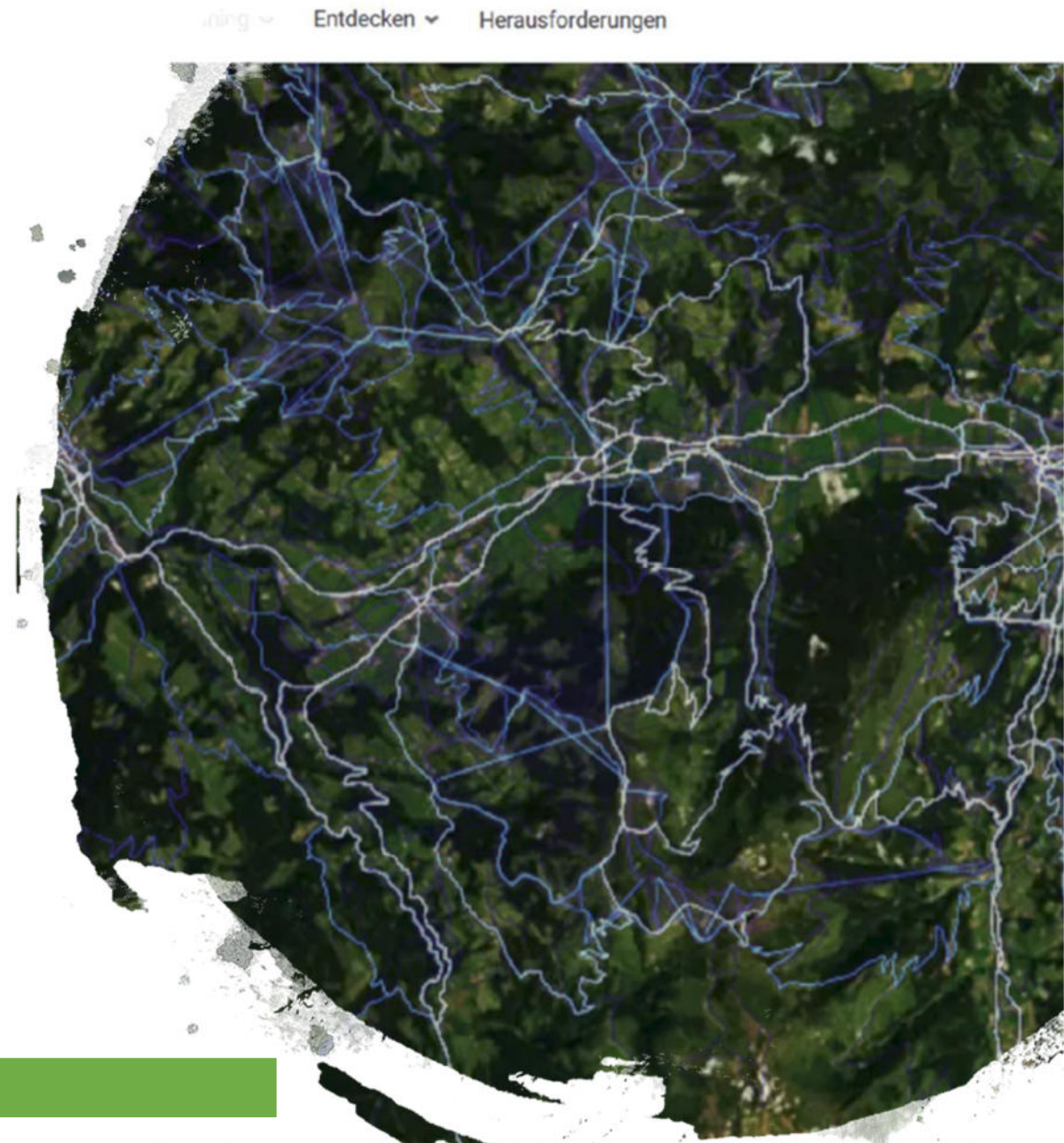


Volumen: EUR 300.000; Förderung 60% LEADER

Projekt "Sanfte Mobilität"

- Ziel: Langsamfahrkonzept zur Entzerrung Wandern/Biken am Berg und im Tal
- Die aktuellen Entwicklungen (e-bikes auch für Kinder, Trails, ...) in ein Konzept gießen, wie Radfahrer und Wanderer bestmöglich im begrenzten Naturraum geleitet werden können
- **Maßnahmen:**
 - Frequenzmessungen
 - Workshops mit den Beteiligten
 - Erstellung Detailausarbeitung und Umsetzung

Volumen: EUR 40.000; Förderung 60% LEADER



Vielen Dank

